



Fjárfestakynning
Fyrri árs helmingur 2013

**Þar sem tryggingar
snúast um fólk**

vís

Helstu niðurstöður fyrri hluta ársins



Félagið

- Hagnaður félagsins eftir skatta var 1.094 m.kr samanborið við 993 m.kr. hagnað á fyrri helmingi ársins 2012.

Vátryggingarekstur

- Iðgjöld tímabilsins námu 7.971 m.kr. og hækka um 55 m.kr. frá sama tímabili árið 2012.
- Framlegð af vátryggingarekstri nam 221 m.kr. samanborið við 234 m.kr á sama tímabili 2012.
- Samsett hlutfall var 98,2% samanborið við 97,8% fyrir sama tímabil 2012 og 98,5% allt árið 2012.
- Samsett hlutfall í 2F var 96,1% samanborið 100,4% í 1F.

Fjárfestingastarfsemi

- Fjármunatekjur námu 1.374 m.kr. samanborið við 1.220 m.kr. á sama tímabili 2012.
- Ávöxtun eignasafns nam 7,72% á ársgrunni.

Efnahagur

- Fjárfestingaeignir félagsins námu 36.513 m.kr. samanborið við 34.706 m.kr. í árslok 2012.
- Arðsemi eigin fjár á tímabilinu var 14,6% á ársgrunni samanborið við 16,4% á sama tímabili árið 2012.
- Gjaldþolshlutfall móðurfélagsins var 5,0 í lok tímabilsins en var 4,9 í árslok 2012.

Iðgjöld	7.971 m.kr.
Samsett hlutfall	98,2%
Fjármunatekjur	1.374 m.kr.
Heildareignir	47.763 m.kr.
Fjárfestingaeignir	36.513 m.kr.
Eigið fé	15.565 m.kr.
Gjaldþolshlutfall	5,0
Arðsemi eigin fjár	14,6%
Tjónaskuld / Iðgjöld	127%

Þróun rekstrar



m.kr.	1H 2013	1H 2012	2012
-------	---------	---------	------

lögjöld ársins	7.971	7.916	16.460
Eigin iðgjöld	7.653	7.653	15.871
Fjármunatekjur	1.374	1.220	3.936
Heildartekjur	9.108	8.929	19.939

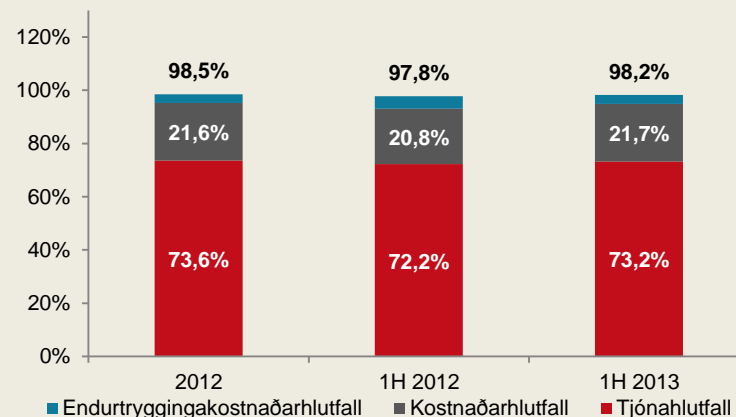
Tjón ársins	-5.837	-5.718	-12.113
Eigin tjón	-5.785	-5.833	-12.067
Rekstrarkostnaður	-1.978	-1.840	-4.044
Heildargjöld	-7.823	-7.752	-16.256

Hagnaður	1.094	993	3.025
-----------------	--------------	------------	--------------

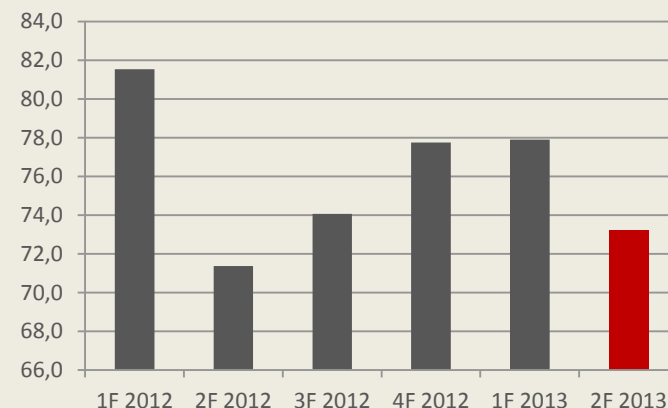
Tjónahlutfall	73,2%	72,2%	73,6%
Kostnaðarhlutfall	21,7%	20,8%	21,6%
Endurtr.kostnaðarhlutfall	3,3%	4,8%	3,3%
Samsett hlutfall	98,2%	97,8%	98,5%

Eiginfjárlutfall	32,6%	28,4%	33,3%
Arðsemi eiginfjár	14,6%	16,4%	23,2%
Gjaldþolshlutfall móðurfélags	5,0	3,1	4,9

Samsett hlutfall



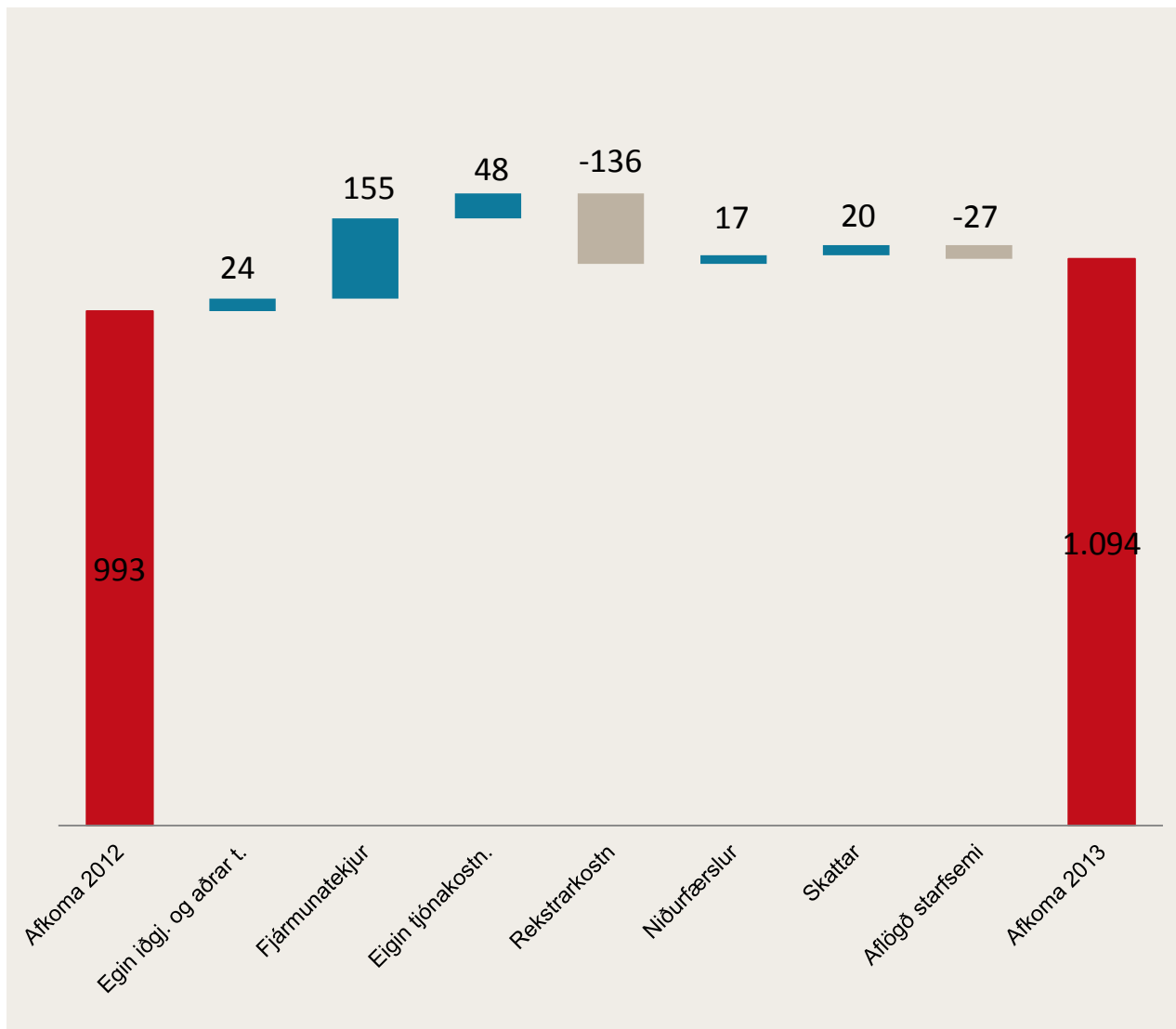
Eigið tjónahlutfall



Rekstur

Hlutföll

Afkomubrú 1H 2012 – 1H 2013



- Hagnaður á fyrri hluta ársins 2013 var 1.094 m.kr. en 993 m.kr. fyrri hluta 2012.
- Lífis varð hluti af samstæðu frá 1. apríl 2012.
- Fjármunatekjur hækka um 155 m.kr.
- Eigin tjónakostnaður lækkar um 48 m.kr.
- Rekstrarkostnaður hækkar um 136 m.kr. Þar af rekstrarkostnaður vegna Lífis á fyrsta ársfjórðungi 82 m.kr. og einskiptiskostnaður vegna skráningar um 25 m.kr.
- Hagnaður af Öryggismiðstöðinni á fyrri helmingi 2012 er tilgreindur sem aflögð starfsemi í rekstrarreikningi.

Afkoma váttryggingagreina



Eignatryggingar

- Tjónahlutfall á fyrri helmingi er 49,3% sem er lægra en það var allt árið 2012.

Ökutækjatryggingar

- Tjónahlutfall í lögboðnum ökutækjatryggingum hækkar úr 86,9% í 88,3% en í frjálsum ökutækjatryggingum lækkar það úr 67,7% í 63,9%.

Ábyrgðatryggingar

- Iðgjöld standa í stað en afkoma versnar vegna aukinna tjóna í starfsábyrgðatryggingum

Slysa- og sjúkratryggingar

- Lækkun í iðgjöldum tengist að mestu leiti erlendra tryggingastarfssemi sem félagið hætti þátttöku í á árinu 2012. Afkoma greinarinnar er undir væntingum stjórnenda en er betri en á sama tímabili í fyrra.

Sjó- og farmtryggingar

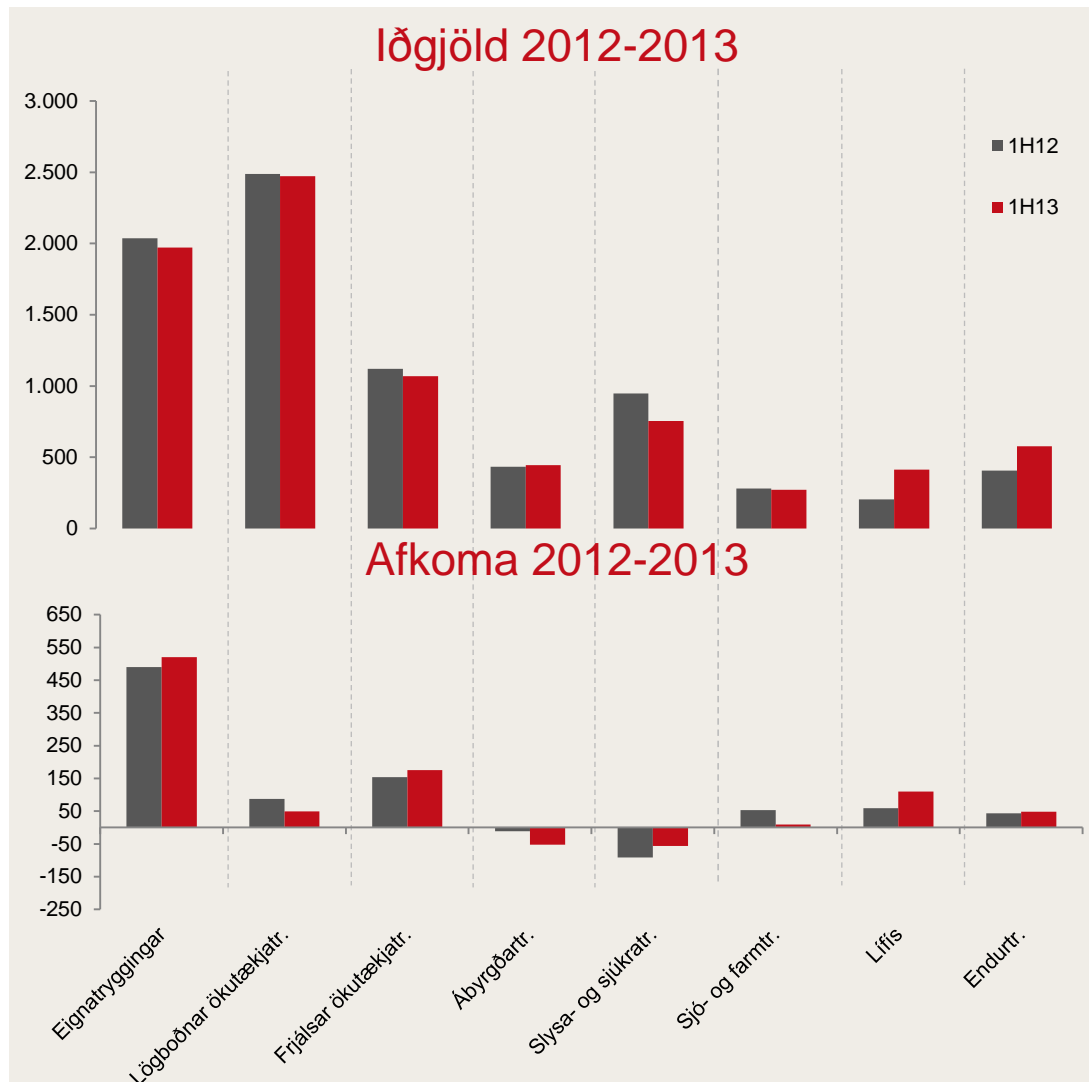
- Sveiflur einkenna alla jafna þessa váttryggingagrein en tjónahlutfall á fyrri helmingi 2013 endaði í 61,8%.

Lífis

- Varð hluti af samstæðu VÍS frá 1. apríl 2012 og skilaði góðri afkomu

Endurtryggingar

- Gert er ráð fyrir að iðgjöld 2013 verði svipuð og á árinu 2012 en iðgjöld ársins 2012 dreifðust meira á seinni helming þess árs. Greinin skilar nú svipuðum hagnaði og á sama tímabili í fyrra.



Efnahagur



m.kr.

30.6.2013 31.12.2012

Efnahagur

Eignir

Fjárfestingar	31.554	30.388
Laust fé	4.959	4.318
Viðskiptakröfur	6.979	4.797
Endurtryggingaeignir	787	567
Aðrar kröfur	1.046	916
Óefnislegar eignir	954	982
Aðrar eignir	1.484	1.484
Eignir samtals	47.763	43.452

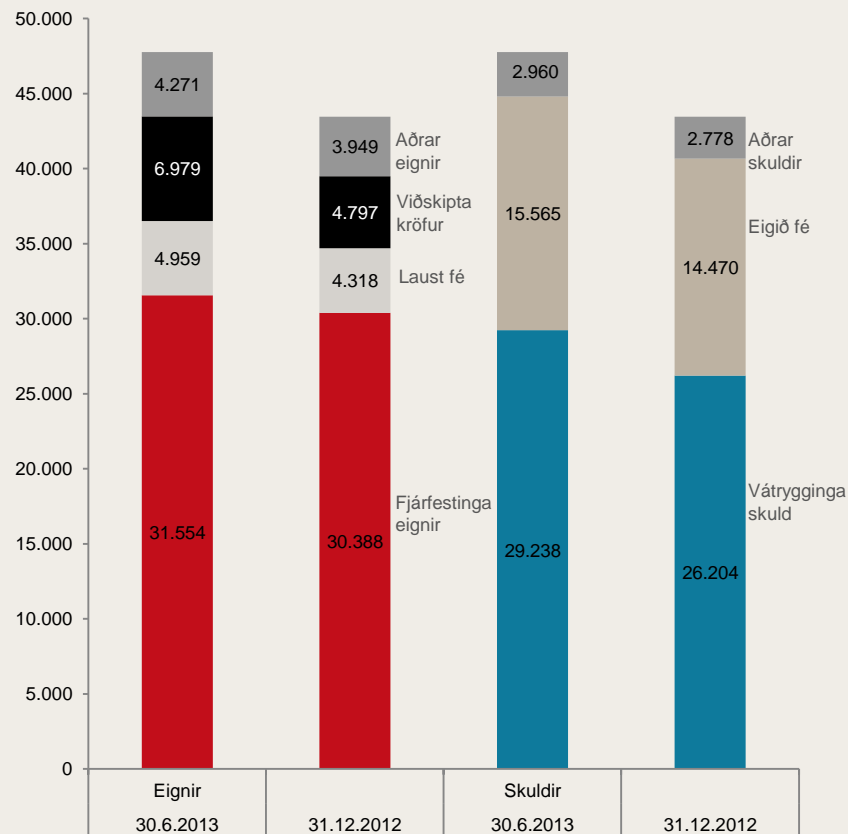
Skuldir

Eigið fé	15.565	14.470
Vátryggingaskuld	29.238	26.204
Viðskiptaskuldir	1.204	1.167
Aðrar skuldir	1.756	1.611
Skuldir samtals	47.763	43.452

Hlutföll

Eiginfjárhlutfall	32,6%	33,3%
Gjaldþolshlutfall móðurfélags	5,0	4,9

Efnahagur



Fjárfestingastarfsemi



Afkoma af fjárfestingastarfsemi

- Ávöxtun eignasafnsins nam 7,72% á ársgrunni.
- Fjárfestingatekjur námu 1.374 m.kr. á fyrri hluta ársins samanborið við 1.220 á sama tímabili 2012
- Styrking krónunnar hafði neikvæð áhrif á fjárfestingatekjur á tímabilinu.

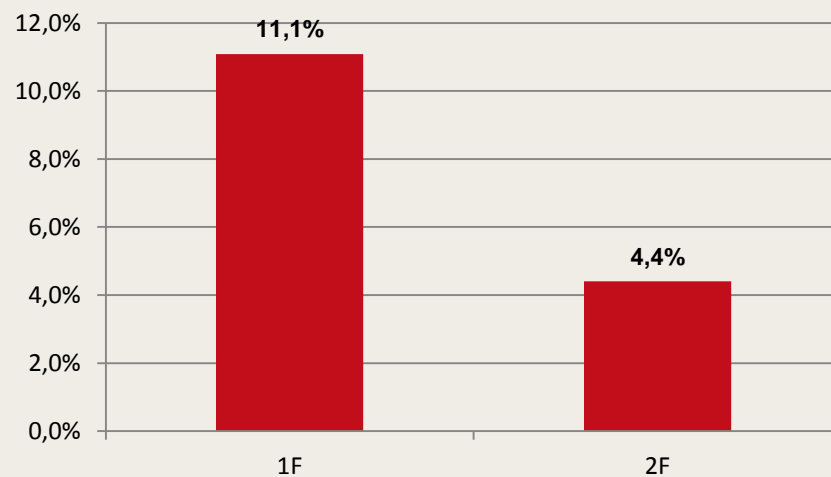
Eignasafn

- Miklar sveiflur hafa verið í ávöxtun á eignasafni félagsins á tímabilinu.
- Ávöxtunarkrafa verðtryggðra bréfa hefur hækkað m.a. vegna væntinga um lækkandi verðbólgu og umræðna um stöðu Íbúðalánasjóðs.
- Á móti hafa óverðtryggð bréf félagsins skilað góðri ávöxtun.
- Ávöxtun á innlent hlutabréfasafn félagsins var góð á tímabilinu.

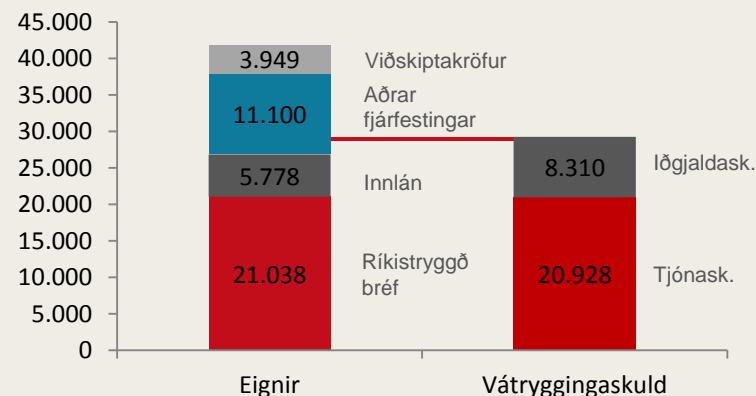
Eignir til jöfnunar váttryggingaskuldar

- Váttryggingaskuld var 29.238 m.kr. í lok júní.
- Eignir til jöfnunar váttryggingaskuldar voru á sama tíma 41.865 m.kr. eða 12.627 m.kr. umfram váttryggingaskuldina.

Ávöxtun eignasafns (á ársgrunni)



Eignir til jöfnunar váttryggingaskuldar

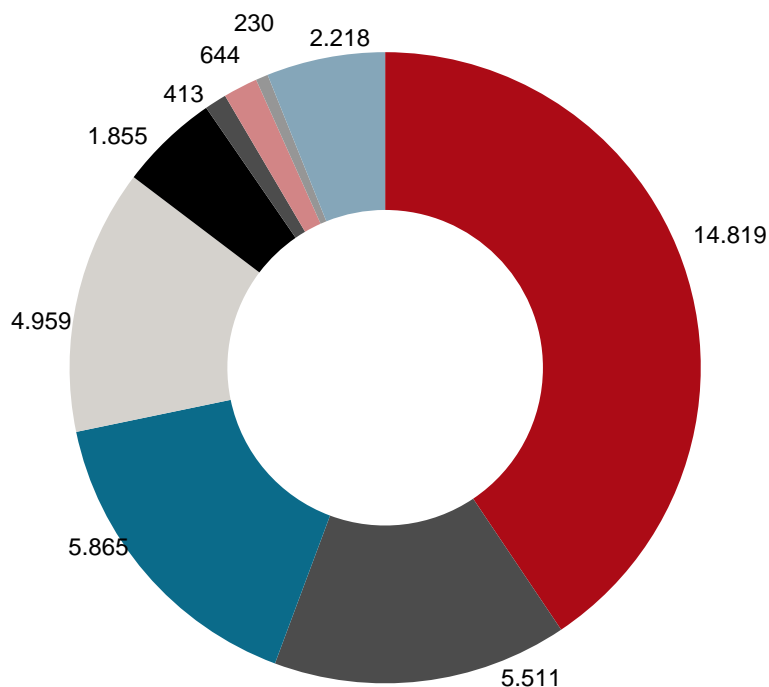


*Afkoma af fjármálastarfsemi er hér skilgreind sem heildarfjárfestingartekjur að frádrögnum rekstrarkostnaði fjármálastarfsemi, virðisrýrnun viðskiptakrafna, niðurfærslu eigna og fjármagnskostnaðar.
Tölur í m.kr.

Fjárfestingaeignir

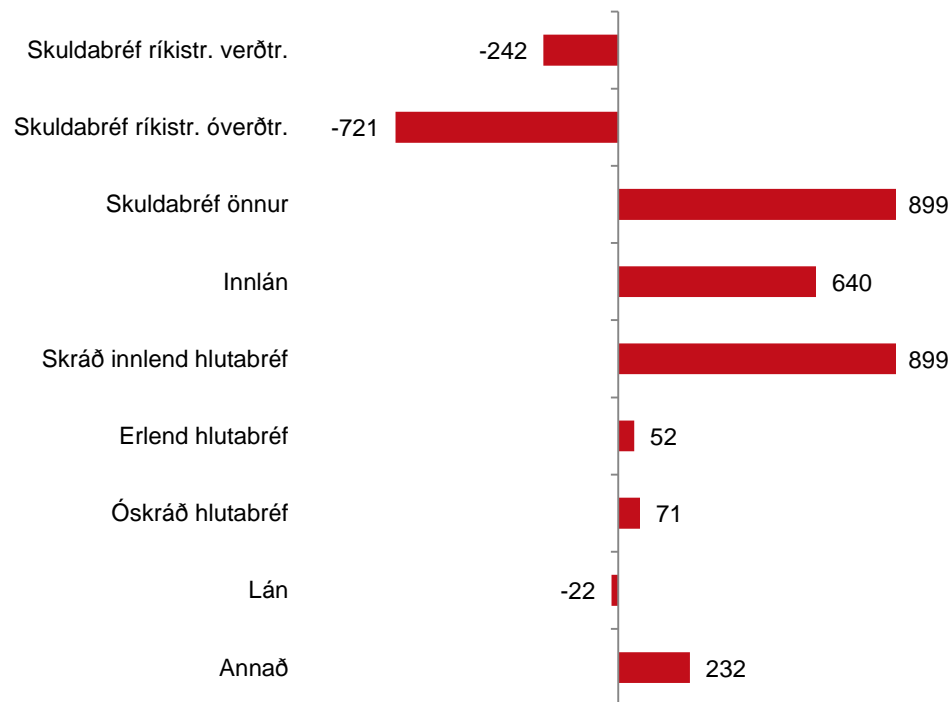


Fjárfestingaeignir (36.514)



- Skuldabréf ríkistr. verðtr.
- Skuldabréf ríkistr. óverðtr.
- Skuldabréf önnur
- Innlán
- Skráð innlend hlutabréf
- Erlend hlutabréf
- Óskráð hlutabréf
- Lán
- Annað

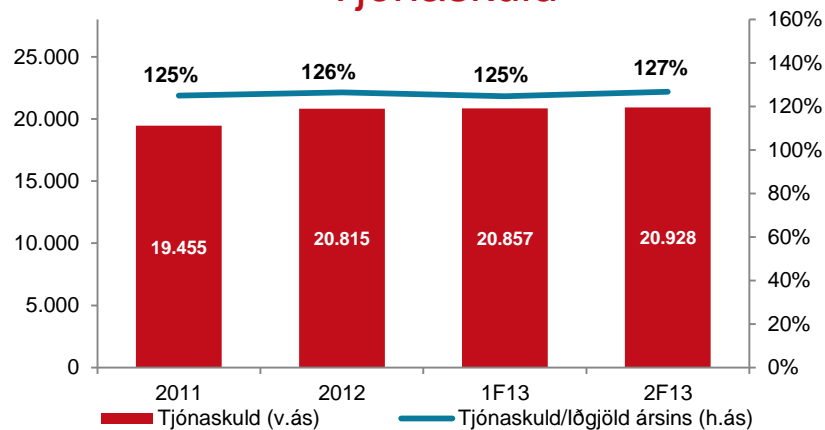
Breyting á eignasafni frá áramótum



Fjárhagslegur styrkur



Tjónaskuld



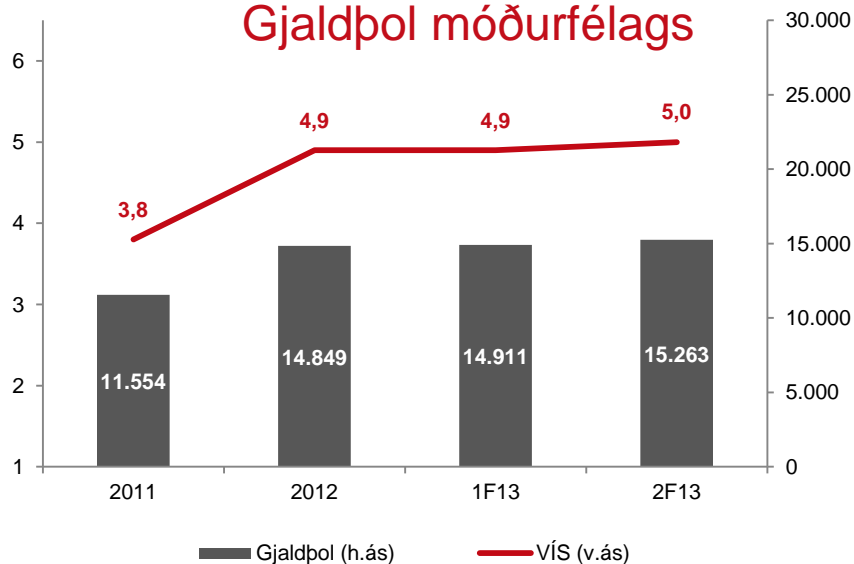
Tjónaskuld

- Vátryggingaskuld VÍS nam 29.238 m.kr. í lok júní
 - Tjónaskuld 20.928 m.kr.
 - Iðgjaldaskuld 8.310 m.kr.
- Hlutfall tjónaskuldar af 12 mánaða iðgjöldum hefur verið stöðugt um 125% frá árinu 2011.

Gjaldþol

- Frá áramótum hefur reiknað gjaldþol móðurfélagsins VÍS hækkað um 414 m.kr.
- Í lok júní nam gjaldþol VÍS 5,0x lögbundið lágmarksgjaldþol.
- Eiginfjárhlutfall samstæðu nam 32,6% í lok júní.

Gjaldþol móðurfélags



Áherslur stjórnenda í rekstri



Stefna VÍS

Hlutverk VÍS

er að vera traust, leiðandi og framsækið þjónustufyrirtæki sem veitir viðskiptavinum viðeigandi váttryggingavernd og stuðlar að öryggi í samfélaginu með öflugum forvörnum

Gildi VÍS

Umhyggja - Fagmennska - Árangur

Áherslur stjórnenda

Váttryggingastarfsemi

Áhættumat og verðlagning váttryggingaáhættu

Áhersla á öflugt forvarnarstarf

Einföldun ferla og starfsmenn meðvitaðir um rekstrarmarkmið

Jákvæð afkoma af váttryggingastarfsemi

Samsett hlutfall verði lægra en árið 2012

Fjárfestingastarfsemi

Traust langtímaávöxtun á fjárfestingasafni félagsins í samræmi við fjárfestingastefnu

Fjárhagslegur styrkur

Viðhalda sterkri tjónaskuld

Viðhalda fjárhagslegum styrkleika með gjaldþolshlutfall yfir 4,0

- Upplýsingar í þessari kynningu byggja á heimildum sem VÍS telur áreiðanlegar á hverjum tíma, en ekki er hægt að tryggja að þær séu óskeikular.
- Allar upplýsingar í kynningu þessari eru eign VÍS. Upplýsingar sem í henni eru eða kynninguna alla er óheimilt að afrita, breyta eða dreifa á nokkurn hátt, hvorki að hluta til né öllu.
- Kynning þessi er eingöngu hugsuð til upplýsingagjafar en ekki sem hluti af eða grunnur ákvarðanatöku þeirra aðila sem fá hana í hendur. Viðtakendur eiga ekki á nokkurn hátt að túlka innihald kynningarinnar sem loforð eða leiðbeiningar. VÍS ber ekki á nokkurn hátt að veita viðtakendum kynningarinnar frekari upplýsingar um félagið eða gera breytingar eða leiðréttingar á henni ef upplýsingar sem liggja til grundvallar breytast.
- Framtíðarhorfur félagsins eru háðar fjölda áhættu- og óvissuþátta sem getur þýtt að raunverulegur árangur í framtíðinni verði umtalsvert frábrugðinn því sem greint er frá í kynningu þessari. Ytri þættir á borð við framboð á fjármagni, gildistaka laga, áhrif eftirlitsaðila ásamt öðru geta því haft veruleg áhrif.
- VÍS áréttar að viðtakendur kynningar þessarar eiga ekki að treysta á staðhæfingar kynningarinnar á síðari tímum þar sem þær eiga eingöngu við á þeim degi sem kynningin er gefin út. Allar yfirlýsingar um framtíðarhorfur félagsins eru fullgildar í heild sinni með tilliti til þessara fyrirvara.
- Með móttöku kynningar þessarar staðfestir viðkomandi að hann sé bundinn framangreindum fyrirvörum og takmörkunum.

The logo for VÍS, featuring the word "VÍS" in a bold, white, stylized font. The letter "V" is on the left, followed by "Í" with a small white accent above it, and "S" on the right. The letters are thick and have a modern, sans-serif feel.

Þar sem tryggingar snúast um fólk